



**CORPORACION  
MANOS UNIDAS**

# Memoria 2025/2026

[www.corporacionmanosunidas.cl](http://www.corporacionmanosunidas.cl)

[contacto@corporacionmanosunidas.cl](mailto:contacto@corporacionmanosunidas.cl)

Whatsapp +569 58665961

[corporacionmanosunidas](https://www.instagram.com/corporacionmanosunidas)

[@CSocManosUnidas](https://twitter.com/CSocManosUnidas)



# Indice

Indice	02
Quienes Somos	03
Carta presidente	04
Somos familia	05
Misión Visión	06
Valores	07
Breve reseña	08
Desafios emprendidos	09
Nuestro compromiso	11
Organigrama	12
Estado de resultados	13

# Quienes somos

## Corporación Manos Unidas

La Corporación Manos Unidas es una organización local sin fines de lucro que, durante el año 2025, celebró su quinto aniversario de trabajo permanente al servicio de la comunidad. Desde su creación, la corporación ha desarrollado una labor constante de acompañamiento a personas mayores, familias y niños en situación de vulnerabilidad, con el propósito de contribuir a la mejora de su calidad de vida y promover valores fundamentales como la igualdad, la equidad y el acceso a oportunidades sociales en nuestra querida ciudad de Antofagasta.

Para avanzar en estos objetivos, desarrollamos diversas líneas de acción y estrategias de intervención social. Entre ellas, destaca el acompañamiento personalizado y grupal, así como la orientación y derivación hacia instituciones y organismos competentes que puedan apoyar eficazmente las necesidades de quienes atendemos. De esta manera, buscamos generar redes de apoyo sólidas y contribuir activamente a la construcción de una sociedad inmersa en una ciudad más inclusiva y solidaria.

Nuestro propósito es aportar al desarrollo de una sociedad más consciente, participativa y capaz de autorregularse, situando a las personas en el centro de su propio proceso de crecimiento y del entorno en el que viven. Creemos firmemente que cada persona tiene el potencial de convertirse en protagonista de su propia historia, fortaleciendo sus capacidades para mejorar su realidad personal y contribuir positivamente a su comunidad.

A través de nuestro trabajo, buscamos fortalecer la confianza y la esperanza de quienes acompañamos, transmitiendo el mensaje de que nadie está solo y que cada persona forma parte esencial de la vida comunitaria. Promovemos un enfoque positivo y esperanzador de la vida, entendiendo que cada día representa una nueva oportunidad para avanzar, crecer y construir un futuro mejor.

Nuestro compromiso se sustenta en la confianza, la orientación y el intercambio de experiencias, promoviendo siempre el trabajo colaborativo entre la comunidad, las instituciones y todos los actores sociales involucrados.

La Corporación Manos Unidas reafirma así su compromiso con la construcción de una comunidad más justa, equitativa y solidaria, donde cada persona pueda encontrar apoyo, oportunidades y esperanza para avanzar hacia un futuro con mayor dignidad y bienestar, siendo ellos mismos los principales actores de ese cambio. Quien enfrenta una dificultad, en realidad es una oportunidad de crecimiento, por ello la solución comienza desde ellos mismos.



## Carta presidente

Estimados colaboradores y colaboradoras, amigos y amigas, empresas aliadas y a toda la comunidad antofagastina:

Al iniciar este nuevo período de trabajo y compromiso social, nos llena de orgullo mirar el camino recorrido por nuestra querida Corporación Manos Unidas. Próximos a cumplir seis años desde nuestros inicios en 2020, reafirmamos con convicción nuestra misión de acompañar, apoyar y generar oportunidades para quienes más lo necesitan en la ciudad de Antofagasta.

Este recorrido ha sido intenso y profundamente significativo. Lo que comenzó como un sueño impulsado por la voluntad de ayudar se ha transformado, con el paso del tiempo, en una organización social que trabaja día a día con responsabilidad, compromiso y esperanza, centrando su acción en los sectores más vulnerables de nuestra comunidad, especialmente en las personas mayores, los niños y las familias que enfrentan diversas dificultades.

Durante estos años hemos impulsado múltiples campañas solidarias y acciones concretas de acompañamiento dirigidas a personas mayores, personas en situación de calle y niños con necesidades de apoyo educativo. Nuestro enfoque siempre ha sido claro: trabajar junto a las personas, escucharlas, comprender sus realidades y reconocerlas como protagonistas de su propio proceso de transformación. Creemos firmemente que cuando se fortalece la dignidad y la confianza de las personas, se abre un camino real hacia el cambio y el desarrollo.

El camino no ha estado exento de desafíos. Como organización comunitaria hemos enfrentado limitaciones de recursos, necesidades de voluntariado y múltiples obstáculos propios del trabajo social. Sin embargo, cada dificultad ha sido también una oportunidad para fortalecer nuestra convicción y seguir avanzando con más fuerza. Nunca nos hemos detenido, porque sabemos que detrás de cada esfuerzo hay historias de vida que merecen ser acompañadas con respeto, cariño y esperanza.

Uno de los hitos más importantes de este proceso ha sido la administración del ELEM Gloria Madrid Trejo, donde asumimos con responsabilidad el compromiso de mejorar la calidad de vida de nuestros residentes. Allí hemos trabajado con dedicación para fortalecer la infraestructura, los servicios y, sobre todo, el trato humano hacia nuestros adultos mayores, quienes representan una fuente invaluable de experiencia, sabiduría y dignidad para nuestra sociedad.

Nada de lo que hemos logrado sería posible sin el valioso aporte de las personas y organizaciones que han creído en nuestro trabajo. Quiero expresar un reconocimiento especial a nuestros voluntarios, colaboradores y, de manera muy significativa, a las empresas que han decidido sumarse a esta causa. Su compromiso social demuestra que cuando el sector privado y la comunidad trabajan juntos, es posible generar un impacto real y positivo en la vida de muchas personas.

Cada aporte, cada gesto de apoyo y cada alianza construida representan una señal clara de que la solidaridad sigue viva en nuestra ciudad. Gracias a ustedes hemos podido transformar necesidades en oportunidades, dificultades en aprendizajes y desafíos en nuevas metas.

Miramos el futuro con entusiasmo y responsabilidad. Nuestro compromiso es seguir fortaleciendo redes de colaboración, promoviendo el respeto por la dignidad de las personas y generando espacios donde la comunidad pueda crecer unida, con esperanza y sentido de propósito.

Los invito a continuar caminando juntos en esta misión. Sigamos construyendo una comunidad más humana, solidaria y justa, donde cada persona tenga la oportunidad de sentirse valorada, acompañada y parte activa de un futuro mejor.

Con profunda gratitud y esperanza.

**Exequiel Comte Rousseau**  
Corporación Manos Unidas



# Ante todo... Nuestro espíritu es, ser una Familia



## Misión

“Ayudar a las personas a crear comunidades que trabajen en conjunto, para mejorar la calidad de vida de nuestra sociedad.”

## Visión

Queremos ser una organización reconocida por el impacto de nuestras actuaciones en el bienestar y el desarrollo de las comunidades con las que trabajamos, así como por nuestra integridad, transparencia y profesionalismo en el modo de actuar.

## Valores

Promover un ambiente de desarrollo creativo y eficaz para nuestros Colaboradores, Proveer las mejores herramientas para apoyar a nuestros beneficiarios. Brindar el nivel más alto de compromiso y participación para el mejoramiento de nuestras Comunidades. Apoyar las mejores soluciones para cuidar el Medio Ambiente.”

## Pasión

Nos entusiasma lo que hacemos y la forma en que lo hacemos.

## Compromiso

Estamos comprometidos con cada uno de los integrantes de nuestras redes de acción.

## Integridad

Como Corporación y como individuos, nuestras acciones son éticas y profesionales.

## Emprendimiento

Somos activos, energéticos y asertivos, con el fin de obtener y entregar la mejor experiencia social.

## Eficiencia

Somos extremadamente conscientes y cuidadosos con los recursos que nos asignen y que utilizaremos para lograr nuestros objetivos sociales.

## La gente

Nos importa su rol comunitario y social.

## El conocimiento

Aprendemos y crecemos compartiendo conocimientos y recursos con las personas.

## El equipo

Creemos en el trabajo en equipo y en la colaboración, para potenciar y mejorar nuestras acciones sociales.



Sin duda, uno de los mayores reflejos del trabajo realizado y del compromiso que nos impulsa día a día es la renovación de la administración del ELEM por un nuevo período de tres años. Este logro representa mucho más que una continuidad administrativa; es una señal clara de confianza en nuestra labor, en nuestro equipo y en la visión que nos mueve a seguir construyendo un espacio digno para nuestros adultos mayores.

Este nuevo desafío renueva también nuestro compromiso de seguir avanzando con determinación. Nos hemos propuesto continuar mejorando las condiciones del ELEM, impulsando la renovación de espacios esenciales como el patio central, seguridad del entorno, y el salto ecológico sustentable de iniciar la migración energética hacia el origen fotovoltaico, haciéndonos más sustentables y armónicos con nuestro entorno, manteniendo siempre la continuidad operacional. Cada una de estas mejoras responde a un objetivo mayor: transformar este lugar en un entorno cada vez más acogedor, seguro y humano.

Nuestro anhelo es que el ELEM sea mucho más que una residencia; queremos que sea un verdadero hogar. Un espacio donde cada residente pueda sentirse acompañado, respetado y valorado, donde la dignidad, la contención y la esperanza formen parte de la vida cotidiana. Un verdadero oasis, donde cada día se viva con tranquilidad, cariño y calidad de vida, acompañando a nuestros residentes con respeto y afecto en cada etapa de su camino.

Nada de esto sería posible sin el invaluable trabajo del equipo humano que día a día entrega lo mejor de sí dentro del ELEM. Su dedicación, vocación de servicio y compromiso profundo con esta causa son el verdadero corazón de esta labor. Cada gesto, cada palabra y cada esfuerzo que realizan contribuye a construir un ambiente lleno de humanidad, cuidado y respeto.

A todos ellos, nuestro reconocimiento y gratitud. Gracias a su entrega diaria seguimos demostrando que cuando el trabajo se realiza con convicción, cariño y propósito, es posible transformar espacios en verdaderos hogares y esfuerzos en real esperanza para quienes más lo necesitan.

# Nuestra historia



Proceso de formación de nuestra corporación.



Se crea o nace nuestra corporación



Adjudicación de nuestro gran proyecto ELEM



Desarrollo y realización de campañas internas y externas de; alimentación, mejoras del inmueble, pintado de áreas, apoyo en pandemia.



Proceso de Consolidación con empresas colaboradoras y Gore, logrando adquirir; un generador, estanque de agua potable reserva y otros.



## Alguna de las campañas realizadas y desafíos emprendidos

Año 2025 : Preocupados siempre del todo el personal que trabaja con nuestros residentes, se realizaron charlas educativas en relación a Ley Karin siempre preocupados como Corporación de sus derechos y deberes.

También en este mismo año nos adjudicamos el subsidio del 8% F.N.D.R., que nos permitio implementar con equipamiento de excelente calidad a nuestra área de enfermería y salud, cocina, paneles solares, mejoras en seguridad con implementación de cámaras de seguridad, nivelación de patio central, mejoramiento de cierre perimetral, también haciendo cambio de closet nuevos y mejoras en baños y duchas para nuestros residentes y personal.

También celebración día del niño y Navidad con niños vulnerables de campamentos o tomas.

Año 2020, durante el año - Antes que nadie comenzara con este tema, en plena pandemia nos fuimos a las casas de adultos mayores solos a entregar cajas de mercaderías, esto en diversos sectores de la ciudad, colaboramos con algunas ollas comunes también, pero básicamente con los adultos que se encontraban solos y afligidos en sus hogares

Año 2021, Marzo en adelante, nuestro desafío es-



CORPORACION  
MANOS UNIDAS

trella, la administración, buscando siempre la mejora del Eeam Gloria Madrid Trejo, que durante estos 6 años que tenemos en esta etapa de trabajo, queremos solamente conseguir lo mejor, dotarlo de más cosas, renovar lo que obviamente se va mermando y en síntesis, solo dejarlo posicionado como el mejor establecimiento de la Región, con un cuerpo de profesionales, técnicos y asistentes, comprometidos y empoderados, cuyo único norte sea el bienestar de los residentes a cargo.

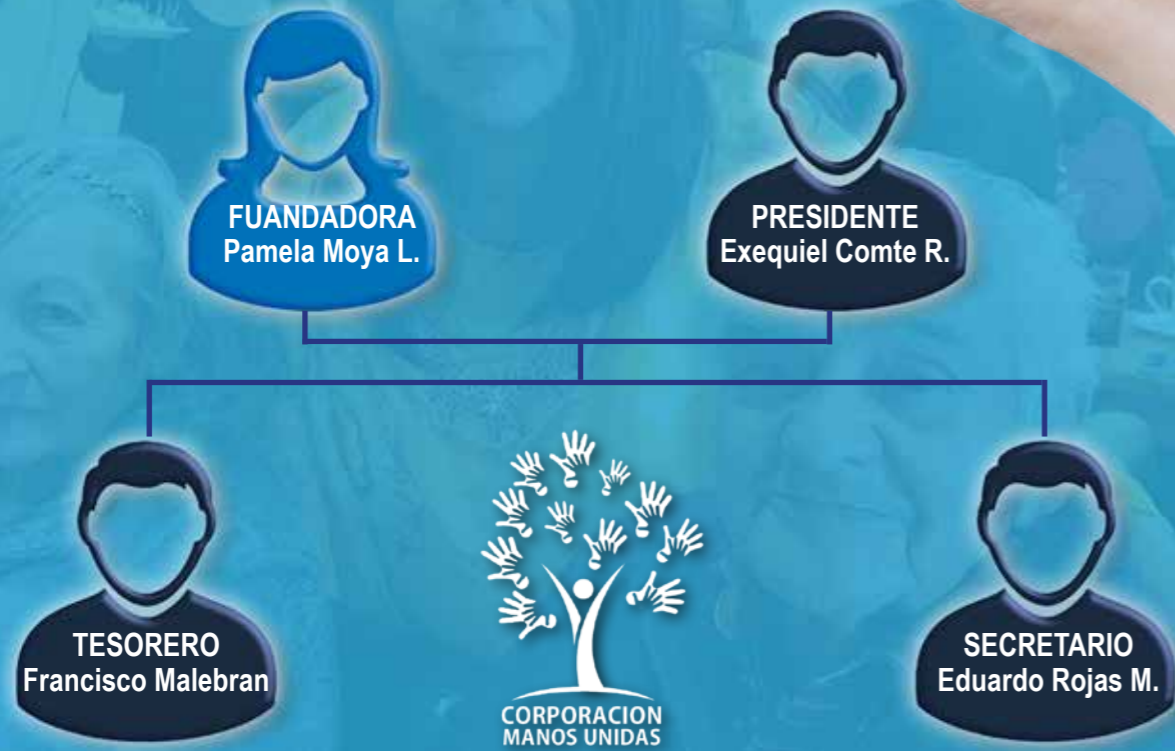
Sin duda, el éxito de nuestro trabajo se refleja claramente en la renovación de la administración del ELEM por tres años más, lo cual constituye la mejor prueba de la confianza y la eficacia de nuestra labor. Estamos plenamente comprometidos con continuar mejorando las condiciones de este espacio, renovando aspectos clave como los baños, closets, muebles, artefactos de cocina y la bodega de congelados. Pero no nos detenemos ahí; nuestro objetivo es seguir avanzando y lograr que el ELEM se convierta en un lugar no solo funcional, sino también acogedor, un espacio que brinde contención, dignidad, esperanza y calidad de vida a nuestros residentes, hasta el inevitable momento de su partida a otro plano.

Todo esto es posible gracias al invaluable trabajo del personal que se encuentra a diario en el ELEM, entregando su dedicación, esfuerzo y corazón en esta noble causa. Su compromiso es fundamental para que podamos seguir ofreciendo un ambiente lleno de humanidad y respeto para quienes más lo necesitan.



# Nuestro Compromiso

# Organigrama



# Estado de resultados

<b>INGRESOS</b>	\$	594.159.652.-
<b>GASTOS</b>		
Gastos de Administración	\$	191.875.427.-
Remuneraciones	\$	365.086.196.-
Servicios Básicos	\$	22.720.330.-
Servicios de Mantención	\$	2.249.987.-
Servicios de Sanitización	\$	433.772.-
Articulos de Aseo	\$	10.605.504.-
Materiales de Oficina	\$	879.012.-
	\$	593.850.228.-
<b>UTILIDAD DEL EJERCICIO</b>	\$	309.424.-

## Con Quienes Trabajamos



PRESIDENTE  
Exequiel Comte Rousseau

TESORERO  
Francisco Malebran Gonzalez

FUNDADORA / CONTADORA  
Pamela Moya Lara

ES POR ELLO Y PARA ELLOS,  
QUE ESTAMOS EN LA BÚSQUEDA DE  
LOS APORTES DE LAS EMPRESAS Y/O SUS  
TRABAJADORES, PARA CONSEGUIR EL ÉXITO QUE ES  
VER LA FELICIDAD, EXPRESADA EN UNA SONRISA  
DE NUESTROS QUERIDOS BENEFICIARIOS.



**CORPORACION  
MANOS UNIDAS**